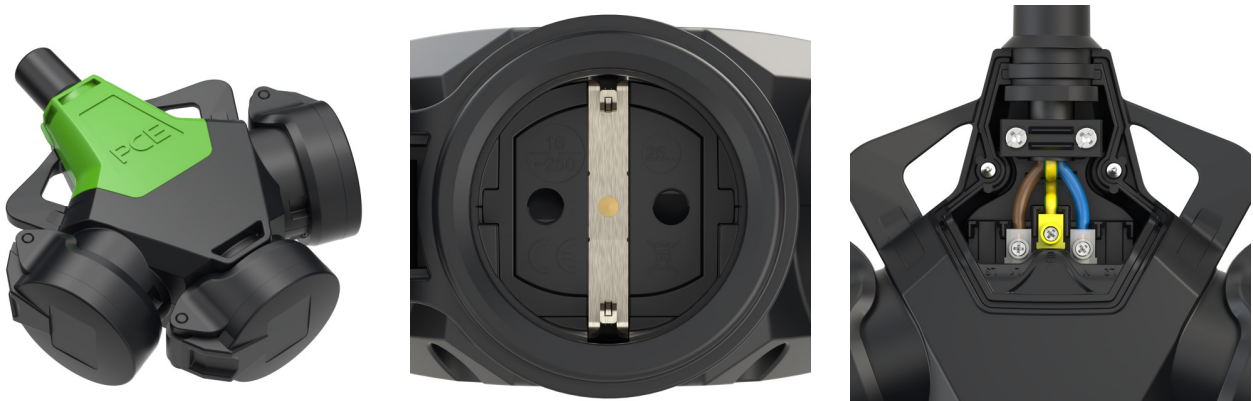




Rozgałęziacz potrójny Taurus2 schuko z pokrywą OCH. DZ. IP54 zielony



Informacje ogólne

ID produktu	253712-shuc
Nazwa producenta	PCE
ID produktu wg producenta	253712-shuc
Kraj pochodzenia	Austria (AT)
ID grupy rabatowej	net_price
Wskaźnik REACH	Brak danych
Data REACH	2026-01-01
Kod celny towaru	85366990

Opis ETIM

Klasa	Gniazdo przenośne ze stykiem ochronnym (EC001327)
Grupa	Elementy instalacyjne i połączeniowe (EG000013)
Model	Gniazdo przenośne ze stykiem ochronnym (typ F)
Materiał	Guma
Gatunek materiału	Tworzywo termoplastyczne
Bezhalogenowe	Nie dotyczy
Stopień ochrony (IP)	IP54
Stopień ochrony (NEMA)	Nie dotyczy
Kierunek wprowadzenia wtyczki	Prosty
Rodzaj połączenia	Zacisk śrubowy

Do bolca ochronnego	Nie dotyczy
Ze wskaźnikiem napięcia	Nie dotyczy
Z szybkim zamknięciem	Nie dotyczy
Kolor	Zielony
Numer RAL	Nie dotyczy
Liczba biegunów	3
Napięcie znamionowe	250 [V]
Prąd znamionowy	16 [A]
Oznaczenie NEMA	Nie dotyczy

Informacje zamówieniowe

Jednostka zamówienia	Sztuka
Minimalna ilość	50
Interwał ilości zamówienia	5
Jednostka zawartości	Sztuka
Ilość jednostek zawartości	1

Informacje o opakowaniu

Jednostka opakowania	Sztuka
Ilość jednostek zamówienia	50

Informacje cenowe

Ilość cenowa	1
Cena katalogowa	0,0
VAT	0,19
Data początkowa	2026-04-01

Załączniki

Karta danych produktowych	https://www.pce.pl/images/produkty/253712-shuc_EN.PDF
Rysunek wymiarowy	https://www.pce.pl/images/produkty/3WK_Taurus2_KD_nat_pl.pdf
Główne zdjęcie produktu	https://www.pce.pl/images/produkty/253712-shu_zoom.jpg
Instrukcja montażu/instalacji	https://www.pce.pl/images/produkty/11232_3WK_(Top)Taurus2_A4_DE_EN_WEB.pdf
Szczegółowe zdjęcie produktu	https://www.pce.pl/images/produkty/PA6-nat-Shutter.jpg
Szczegółowe zdjęcie produktu	https://www.pce.pl/images/produkty/3WK-Taurus2-Anschluss-3-polig.jpg
Karta charakterystyki	https://www.pce.pl/images/produkty/SO-TK-04_V1.5_2023_06_Sicherheitsinformation_Betriebsanleitung_multilang.pdf