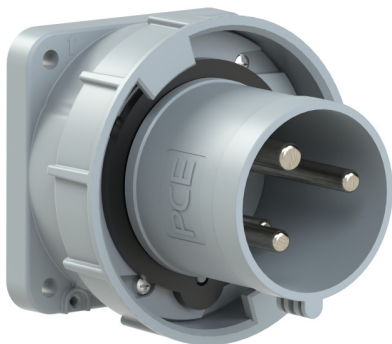




## CEE-wtyczka tablicowa prosta 63A 3p 1h IP67 POWER TWIST



### Informacje ogólne

ID produktu	633-1
GTIN	9003399405525
Nazwa producenta	PCE
ID produktu wg producenta	633-1
Kraj pochodzenia	Austria (AT)
Masa netto	0,479 kg
ID grupy rabatowej	net_price
Wskaźnik REACH	Brak danych
Data REACH	2026-01-01
Kod celny towaru	85366990

### Opis ETIM

Klasa	Wtyczka odbiornikowa CEE (IEC 60309) (EC001319)
Grupa	Złącza przemysłowe i specjalne (EG000014)
Prąd znamionowy IEC	63 [A]
Prąd znamionowy wg UL/CSA	Nie dotyczy
Napięcie zgodnie z EN 60309-2	Inne
Zakres napięcia znamionowego	Nie dotyczy
Częstotliwość znamionowa	Nie dotyczy
Liczba biegunów	3

Wskaźnik położenia styku ochronnego	1 [h]
Kolor identyfikacyjny	Szary
Numer RAL	Nie dotyczy
Stopień ochrony (IP)	IP67
Rodzaj połączenia	Zacisk śrubowy
Rodzaj budowy	Wtyczka tablicowa
Zwrotnica faz	Nie dotyczy
Kierunek wprowadzenia wtyczki	Prosty
Materiał	Tworzywo sztuczne
Materiał styku	CuZn
Wykończenie powierzchni styku	Niklowanie
Model wojskowy	Nie dotyczy

## Informacje zamówieniowe

Jednostka zamówienia	Sztuka
Minimalna ilość	2
Interwał ilości zamówienia	2
Jednostka zawartości	Sztuka
Ilość jednostek zawartości	1

## Informacje o opakowaniu

Jednostka opakowania	Sztuka
Ilość jednostek zamówienia	2

## Informacje cenowe

Ilość cenowa	1
Cena katalogowa	0,0
VAT	0,19
Data początkowa	2026-04-01

## Załączniki

Karta danych produktowych	<a href="https://www.pce.pl/images/produkty/633-1_EN.pdf">https://www.pce.pl/images/produkty/633-1_EN.pdf</a>
Rysunek wymiarowy	<a href="https://www.pce.pl/images/produkty/Anbaugeraetestecker63AgerIP67POWERTWIST.PDF">https://www.pce.pl/images/produkty/Anbaugeraetestecker63AgerIP67POWERTWIST.PDF</a>
Główne zdjęcie produktu	<a href="https://www.pce.pl/images/produkty/633-1_zoom.jpg">https://www.pce.pl/images/produkty/633-1_zoom.jpg</a>