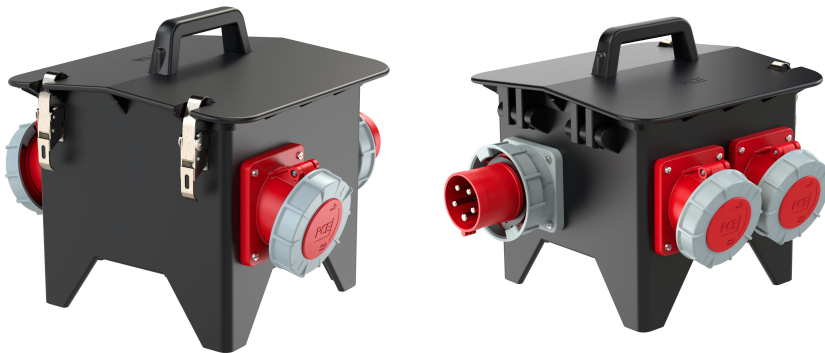




Rozdzielnica przenośna seria SŁUPSK WE:63/5 3*63/5 16M IP65

Wejście: 635-6 63/5 400V

Wyjście: 3*435-6 63/5 400V



Informacje ogólne

ID produktu	9474277W
Słowo kluczowe	Rozdzielnica przenośna
Nazwa producenta	PCE
ID produktu wg producenta	9474277W
Nazwa marki	PCE
Nazwa serii	Rozdzielnice w pełni gumowe
Kraj pochodzenia	Polska (PL)
Długość netto	0,320 m
Szerokość netto	0,320 m
Wysokość netto	0,320 m
Masa netto	9,75 kg
ID grupy rabatowej	no_discount
ID grupy bonusowej	no_discount
PKWiU	27.12.31.0
Kod celný towaru	85371098

Opis ETIM

Klasa	Zestaw gniazd CEE (IEC 60309) (EC000379)
Grupa	Złącza przemysłowe i specjalne (EG000014)

Gniazdo wtykowe CEE 63A	3x63A 5p 400V
Materiał obudowy	Guma
Zasilanie / możliwość podłączenia	Wtyk natablicowy
Liczba biegunów przyłącza sieciowego	5
Rodzaj podłączenia sieciowego	CEE 63 A
Rodzaj obsługi	Przenośne
Stopień ochrony (IP)	IP65
Model wojskowy	Nie
Kolor	Czarny
Wysokość	320 [mm]
Szerokość	320 [mm]
Głębokość	320 [mm]

Informacje zamówieniowe

Jednostka zamówienia	Sztuka
Minimalna ilość	1
Interwał ilości zamówienia	1
Jednostka zawartości	Sztuka
Ilość jednostek zawartości	1

Informacje o opakowaniu

Jednostka opakowania	Karton
Ilość jednostek zamówienia	1

Załączniki

Karta danych produktowych	https://etim-mapper.com/product-card/id/6TK9kUlluWFjP0u6dvvb68777857580cb
Rysunek	https://files.etim-mapper.com/pce/9474277W_Tech_01.pdf
Główne zdjęcie produktu	https://files.etim-mapper.com/pce/9474277W_front.jpg
Zdjęcie	https://files.etim-mapper.com/pce/9474277W_back.jpg
Inne	https://files.etim-mapper.com/pce/9474277W_back.jpg