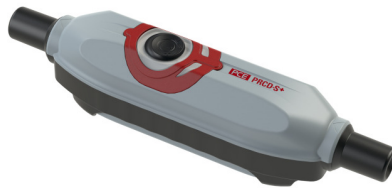




PRCD-S+ PCE 30mA1.5/1.5m3G1.5H07 St/3WK



Informacje ogólne

ID produktu	4670002
GTIN	9003399321849
Nazwa producenta	PCE
ID produktu wg producenta	4670002
Kraj pochodzenia	Słowenia (SI)
Masa netto	1,230 kg
ID grupy rabatowej	net_price
Wskaźnik REACH	Brak danych
Data REACH	2026-01-01
Kod celny towaru	85371098

Opis ETIM

Klasa	Wyłącznik różnicowoprądowy (EC000003)
Grupa	Wyłączniki ochronne, bezpieczniki (EG000020)
Liczba biegunów	3
Napięcie znamionowe	230 [V]
Prąd znamionowy	16 [A]
Znamionowy prąd różnicowy	0,03 [A]
Napięcie znamionowe izolacji Ui	Nie dotyczy
Znamionowe napięcie udarowe wytrzymywane Uimp	Nie dotyczy
Straty mocy	Nie dotyczy
Sposób montażu	Wtyk adaptera
Czułość	Inne
Ochrona selektywna	Nie dotyczy
Wyzwalanie krótkozwłoczne	Nie dotyczy
Wytrzymałość zwarciova (Icw)	Nie dotyczy
Odporność na udar prądowy	Nie dotyczy
Rodzaj napięcia	AC
Z blokadą	Nie dotyczy
Częstotliwość	50 Hz
Możliwość dodatkowego wyposażenia	Nie dotyczy
Stopień ochrony (IP)	IP44
Szerokość wyrażona liczbą modułów	Nie dotyczy
Głębokość wbudowania	Nie dotyczy
Temperatura otoczenia w warunkach pracy	Nie dotyczy
Stopień zanieczyszczenia	Nie dotyczy
Przekrój przyłączanego przewodu wielożyłowego	Nie dotyczy
Przekrój przyłączanego przewodu jednodrutowego	Nie dotyczy
Kolor	Szary
Numer RAL (zbliżony)	7046
Szerokość osprzętu	Nie dotyczy
Wykonanie przeciwwybuchowe	Nie dotyczy
Wysokość osprzętu	Nie dotyczy
Głębokość osprzętu	Nie dotyczy

Informacje zamówieniowe

Jednostka zamówienia	Sztuka
Minimalna ilość	1
Interwał ilości zamówienia	1
Jednostka zawartości	Sztuka
Ilość jednostek zawartości	1

Informacje o opakowaniu

Jednostka opakowania	Sztuka
Ilość jednostek zamówienia	1

Informacje cenowe

Ilość cenowa	1
Cena katalogowa	0,0
VAT	0,19
Data początkowa	2026-04-01

Załączniki

Karta danych produktowych	https://www.pce.pl/images/produkty/4670002_EN.PDF
Rysunek wymiarowy	https://www.pce.pl/images/produkty/PRCD-S_K.pdf
Główne zdjęcie produktu	https://www.pce.pl/images/produkty/4670002_zoom.jpg
Instrukcja użytkowania	https://www.pce.pl/images/produkty/11189 Betriebsanleitung 04-2021 V2.1.pdf
Instrukcja montażu/instalacji	https://www.pce.pl/images/produkty/PRCD-S+_Wiederholungsprufung_DE_05_2019.pdf
Szczegółowe zdjęcie produktu	https://www.pce.pl/images/produkty/967011355.jpg
Szczegółowe zdjęcie produktu	https://www.pce.pl/images/produkty/967011355_LED-gruen.jpg
Szczegółowe zdjęcie produktu	https://www.pce.pl/images/produkty/967011355_LED-rot.jpg