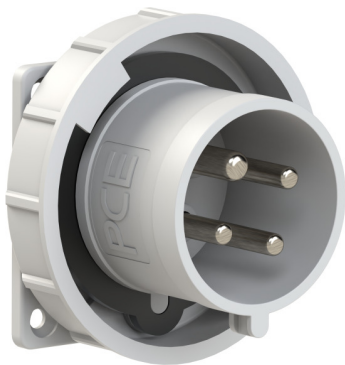




CEE-wtyczka tablicowa 75x75 prosta 32A 4p 1h IP67



Informacje ogólne

ID produktu	6242-1v
GTIN	9003399635960
Nazwa producenta	PCE
ID produktu wg producenta	6242-1v
Kraj pochodzenia	Austria (AT)
Masa netto	0,188 kg
ID grupy rabatowej	net_price
Wskaźnik REACH	Brak danych
Data REACH	2026-01-01
Kod celny towaru	85366990

Opis ETIM

Klasa	Wtyczka odbiornikowa CEE (IEC 60309) (EC001319)
Grupa	Złącza przemysłowe i specjalne (EG000014)
Prąd znamionowy IEC	32 [A]
Prąd znamionowy wg UL/CSA	Nie dotyczy
Napięcie zgodnie z EN 60309-2	Inne
Zakres napięcia znamionowego	Nie dotyczy
Częstotliwość znamionowa	Nie dotyczy
Liczba biegunów	4

Wskaźnik położenia styku ochronnego	1 [h]
Kolor identyfikacyjny	Szary
Numer RAL	Nie dotyczy
Stopień ochrony (IP)	IP67
Rodzaj połączenia	Zacisk śrubowy
Rodzaj budowy	Wtyczka tablicowa
Zwrotnica faz	Nie dotyczy
Kierunek wprowadzenia wtyczki	Prosty
Materiał	Tworzywo sztuczne
Materiał styku	CuZn
Wykończenie powierzchni styku	Niklowanie
Model wojskowy	Nie dotyczy

Informacje zamówieniowe

Jednostka zamówienia	Sztuka
Minimalna ilość	10
Interwał ilości zamówienia	10
Jednostka zawartości	Sztuka
Ilość jednostek zawartości	1

Informacje o opakowaniu

Jednostka opakowania	Sztuka
Ilość jednostek zamówienia	10

Informacje cenowe

Ilość cenowa	1
Cena katalogowa	0,0
VAT	0,19
Data początkowa	2026-04-01

Załączniki

Karta danych produktowych	https://www.pce.pl/images/produkty/6242-1v_EN.pdf
Rysunek wymiarowy	https://www.pce.pl/images/produkty/AnbaugeraetesteckerIP6775x75gerade.PDF
Główne zdjęcie produktu	https://www.pce.pl/images/produkty/6242-1v_zoom.jpg