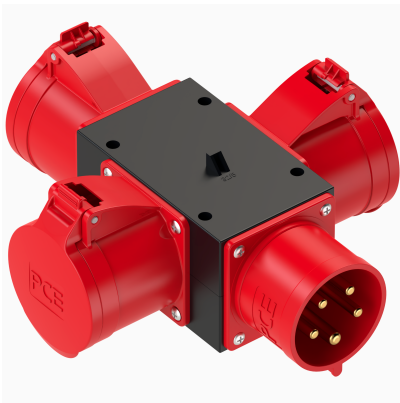




## Rozdzielnica przenośna z tworzywa, seria PIESZYCE WE:32/5 3x32/3

Wejście: 625-6 32/5 400V

Wyjście: 3\*323-6 32/3 230V



### Informacje ogólne

ID produktu	9430128W
Nazwa producenta	PCE
ID produktu wg producenta	9430128W
Masa netto	0,850 kg
PKWiU	27.12.31.0
Kod celný towaru	85371098

### Opis ETIM

Klasa	Zestaw gniazd CEE (IEC 60309) (EC000379)
Grupa	Złącza przemysłowe i specjalne (EG000014)
Gniazdo wtykowe CEE 32A	3x32A xp xxV
Rodzaj zabezpieczenia	Brak
Wyłącznik różnicowoprądowy	Brak
Materiał obudowy	Tworzywo sztuczne
Rodzaj podłączenia sieciowego	CEE 32 A
Rodzaj obsługi	Przenośne
Stopień ochrony (IP)	IP44
Kolor	Czarny
Wysokość	115 [mm]

Szerokość	80 [mm]
Głębokość	80 [mm]

## Informacje zamówieniowe

Jednostka zamówienia	Sztuka
Jednostka zawartości	Sztuka
Ilość jednostek zawartości	2,00

## Informacje o opakowaniu

Jednostka opakowania	Sztuka
Ilość jednostek zamówienia	1

## Załączniki

Karta danych produktowych	<a href="https://etim-mapper.com/product-card/id/X39H99L9L6zhDBUWK-SI69fadeef48097">https://etim-mapper.com/product-card/id/X39H99L9L6zhDBUWK-SI69fadeef48097</a>
Rysunek	<a href="https://files.etim-mapper.com/pce/9430128W.pdf">https://files.etim-mapper.com/pce/9430128W.pdf</a>
Główne zdjęcie produktu	<a href="https://files.etim-mapper.com/pce/9430128W.png">https://files.etim-mapper.com/pce/9430128W.png</a>