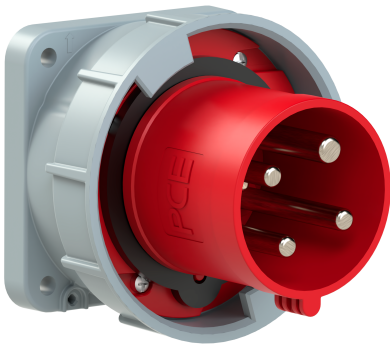




CEE-wtyczka tablicowa prosta 63A 4p 11h IP67 POWER TWIST



Informacje ogólne

ID produktu	634-11
Nazwa producenta	PCE
ID produktu wg producenta	634-11
Masa netto	0,52 kg
PKWiU	27.33.13.0
Kod celný towaru	85366990

Opis ETIM

Klasa	Wtyczka odbiornikowa CEE (IEC 60309) (EC001319)
Grupa	Złącza przemysłowe i specjalne (EG000014)
Prąd znamionowy IEC	63 [A]
Napięcie zgodnie z EN 60309-2	400-440 V (50+60 Hz) czerwone
Liczba biegunów	4
Wskaźnik położenia styku ochronnego	11 [h]
Kolor identyfikacyjny	Czerwony
Stopień ochrony (IP)	IP67
Rodzaj połączenia	Zacisk śrubowy
Rodzaj budowy	Wtyczka tablicowa
Kierunek wprowadzenia wtyczki	Prosty
Materiał	Tworzywo sztuczne

Materiał styku	CuZn
Wykończenie powierzchni styku	Niklowanie

Informacje zamówieniowe

Jednostka zamówienia	Sztuka
Minimalna ilość	2
Jednostka zawartości	Sztuka
Ilość jednostek zawartości	2,00

Załączniki

Zatwierdzenie/certyfikat	https://www.pce.pl/images/certyfikaty/OVE_Certificates/2026/%C3%96VE%20Certificate%2043-167-17.pdf
Karta danych produktowych	https://etim-mapper.com/product-card/id/X3JpW3d10j6MsRGJOPnmXry79kR87XEK
Rysunek	https://www.pce.pl/images/produkty/Anbaugeraetestecker63AgerIP67POWERTWIST.pdf
Główne zdjęcie produktu	https://files.etim-mapper.com/pce/634-11.png