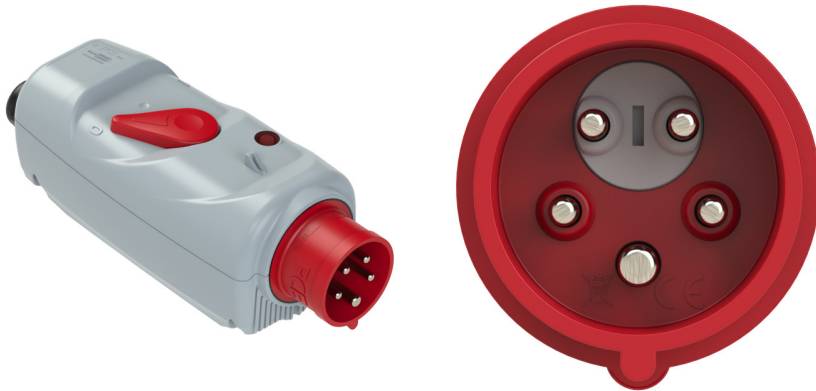




CEE-wtyczka z ochroną silnika (PKZM0) PI + RFC 16A 5p 6h (4.0-6.3A) IP44



Informacje ogólne

ID produktu	547150633
GTIN	9003399171208
Nazwa producenta	PCE
ID produktu wg producenta	547150633
Kraj pochodzenia	Austria (AT)
Masa netto	0,807 kg
ID grupy rabatowej	net_price
Wskaźnik REACH	Brak danych
Data REACH	2026-01-01
Kod celny towaru	85366990

Opis ETIM

Klasa	Wtyczka z zabezpieczeniem silnikowym (EC000452)
Grupa	Systemy sterowania niskim napięciem (EG020090)
Rodzaj ochrony silnika	Wyzwalacz termiczny
Rodzaj elementu wykonawczego	Przełącznik obrotowy
Zwrotnica faz	Tak
Kontrola kolejności faz	Tak
Detekcja zaniku fazy	Nie dotyczy
Zakres nastawy prądu	4,0..6,3 [A]

Kolor wtyczki	Czerwony
Kolor obudowy	Szary
Napięcie znamionowe	400 [V]
Znamionowy prąd ciągły lu	16 [A]

Informacje zamówieniowe

Jednostka zamówienia	Sztuka
Minimalna ilość	1
Interwał ilości zamówienia	1
Jednostka zawartości	Sztuka
Ilość jednostek zawartości	1

Informacje o opakowaniu

Jednostka opakowania	Sztuka
Ilość jednostek zamówienia	1

Informacje cenowe

Ilość cenowa	1
Cena katalogowa	0,0
VAT	0,19
Data początkowa	2026-04-01

Załączniki

Karta danych produktowych	https://www.pce.pl/images/produkty/547150633_EN.PDF
Rysunek wymiarowy	https://www.pce.pl/images/produkty/Most_PKZM0_ML0.PDF
Główne zdjęcie produktu	https://www.pce.pl/images/produkty/PKZM0-16A-5p_Ph_zoom.jpg
Instrukcja użytkowania	https://www.pce.pl/images/produkty/11164_MOST_Betriebsanleitung_DE_EN_low.pdf
Szczegółowe zdjęcie produktu	https://www.pce.pl/images/produkty/Phasenwenderstecker_5p_6h.jpg