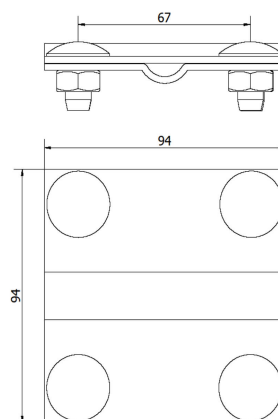
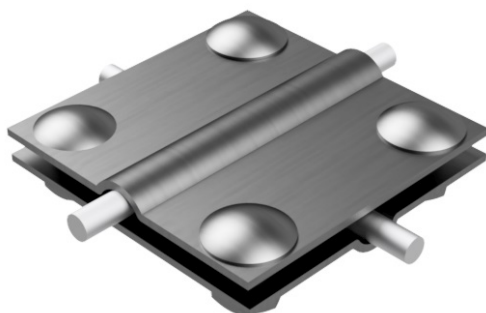


Złącza • Złącza krzyżowe

## Złącze krzyżowe 4-otworowe 2 płytkowe B do 50mm (stal nierdzewna) /IN/

NR KATALOGOWY : AH01173



GTIN	5901832910886
Materiał	stal nierdzewna
Zakres przewodu okrągłego/płaskiego [mm]:	Ø8-10/B do 50
Śruba	4xM10x20
Materiał śruby/nakrętki	stal nierdzewna
Inne	B - maksymalna szerokość bednarki

W związku z ciągłym rozwojem technicznym, firma AH Hardt sp.j. zastrzega sobie prawo do wprowadzania zmian technicznych i technologicznych wyrobów. Przedstawione ilustracje nie są wiążące.