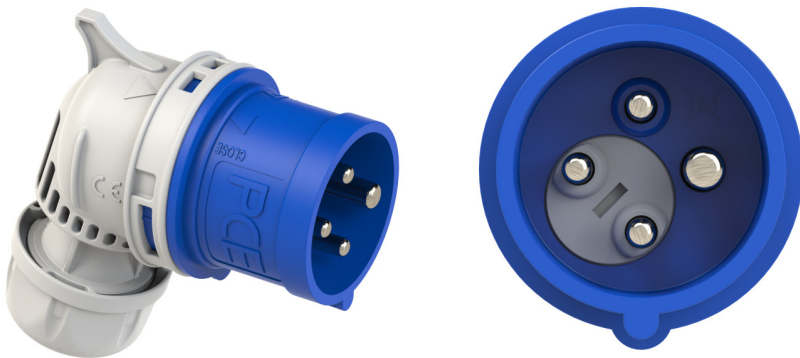




## CEE-wtyczka kątowa ze zwrotnicą faz 16A 4p 9h IP44 TWIST



### Informacje ogólne

ID produktu	7414-9
Nazwa producenta	PCE
ID produktu wg producenta	7414-9
Kraj pochodzenia	Austria (AT)
ID grupy rabatowej	net_price
Wskaźnik REACH	Brak danych
Data REACH	2026-01-01
Kod celny towaru	85366990

### Opis ETIM

Klasa	Wtyczka przenośna CEE (IEC 60309) (EC000140)
Grupa	Złącza przemysłowe i specjalne (EG000014)
Prąd znamionowy IEC	16 [A]
Prąd znamionowy wg UL/CSA	Nie dotyczy
Liczba biegunów	4
Napięcie zgodnie z EN 60309-2	200-250 V (50+60 Hz) niebieski
Wskaźnik położenia styku ochronnego	9 [h]
Kolor identyfikacyjny	Niebieski
Numer RAL	Nie dotyczy
Zwrotnica faz	Tak

Stopień ochrony (IP)	IP44
Rodzaj połączenia	Zacisk śrubowy
Kierunek wprowadzenia kabla	Dławnica
Kierunek wprowadzenia wtyczki	Kątowy
Materiał	Tworzywo sztuczne
Materiał styku	CuZn
Wykończenie powierzchni styku	Niklowanie
Model wojskowy	Nie dotyczy

## Informacje zamówieniowe

Jednostka zamówienia	Sztuka
Minimalna ilość	10
Interwał ilości zamówienia	10
Jednostka zawartości	Sztuka
Ilość jednostek zawartości	1

## Informacje o opakowaniu

Jednostka opakowania	Sztuka
Ilość jednostek zamówienia	10

## Informacje cenowe

Ilość cenowa	1
Cena katalogowa	0,0
VAT	0,19
Data początkowa	2026-04-01

## Załączniki

Karta danych produktowych	<a href="https://www.pce.pl/images/produkty/7414-9_EN.pdf">https://www.pce.pl/images/produkty/7414-9_EN.pdf</a>
Rysunek wymiarowy	<a href="https://www.pce.pl/images/produkty/WinkelsteckerIP44TWIST (UWM Shark).pdf">https://www.pce.pl/images/produkty/WinkelsteckerIP44TWIST (UWM Shark).pdf</a>
Główne zdjęcie produktu	<a href="https://www.pce.pl/images/produkty/8014-9v_8024-9v_zoom.jpg">https://www.pce.pl/images/produkty/8014-9v_8024-9v_zoom.jpg</a>
Szczegółowe zdjęcie produktu	<a href="https://www.pce.pl/images/produkty/Phasenwenderstecker_4p_9h.jpg">https://www.pce.pl/images/produkty/Phasenwenderstecker_4p_9h.jpg</a>