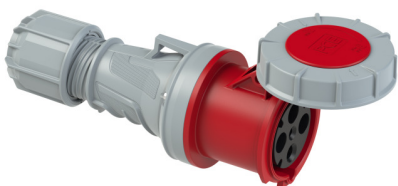




Gniazdo przenośne 63A 4P 400V 6h IP66/67

Gniazdo przenośne POWER TWIST 63A 3P+Z 400V 50/60Hz 6h IP66/67



Informacje ogólne

ID produktu	234-6
GTIN	9003399046841
Słowo kluczowe	Gniazdo przenośne
Nazwa producenta	PCE
ID produktu wg producenta	234-6
Nazwa marki	PCE
Nazwa serii	Gniazda przenośne CEE
Kraj pochodzenia	Austria (AT)
Masa netto	0,710 kg
ID grupy rabatowej	net_price
ID grupy bonusowej	no_discount
Wskaźnik REACH	Brak danych
Data REACH	2026-01-01
PKWiU	27.33.13.0
Kod celny towaru	85366990

Opis ETIM

Klasa	Gniazdo przenośne CEE (IEC 60309) (EC001320)
Grupa	Złącza przemysłowe i specjalne (EG000014)

Prąd znamionowy IEC	63 [A]
Prąd znamionowy wg UL/CSA	Nie dotyczy
Liczba biegunów	4
Napięcie zgodnie z EN 60309-2	400 V (50+60 Hz) czerwone
Wskaźnik położenia styku ochronnego	6 [h]
Kolor identyfikacyjny	Czerwony
Numer RAL	7046
Stopień ochrony (IP)	IP67
Rodzaj połączenia	Zacisk śrubowy
Kierunek wprowadzenia wtyczki	Prosty
Kierunek wprowadzenia kabla	Dławnica
Materiał	Tworzywo sztuczne
Materiał styku	CuZn
Wykończenie powierzchni styku	Stan surowy
Model wojskowy	Nie dotyczy

Informacje zamówieniowe

Jednostka zamówienia	Sztuka
Minimalna ilość	2
Interwał ilości zamówienia	2
Jednostka zawartości	Sztuka
Ilość jednostek zawartości	1

Informacje o opakowaniu

Jednostka opakowania	Sztuka
Ilość jednostek zamówienia	2

Informacje cenowe

Ilość cenowa	1
Cena katalogowa	0,0
VAT	0,19
Data początkowa	2026-04-01

Załączniki

Zatwierdzenie/certyfikat	https://www.pce.pl/images/certyfikaty/OVE_Certificates/2024/28.05/%C3%96VE%20Certificate%2043-151-17%20Series%2023xxx%20(VISA).pdf
Obiekt 3D/BIM	https://www.pcelectric.at/tradepro/shop/artikel/allgemein/233-6,234-6,235-6_facelift.STEP
Obiekt 3D/BIM	https://www.pcelectric.at/tradepro/shop/artikel/allgemein/233-6,234-6,235-6_facelift.x_t
Karta danych produktowych	https://www.pce.pl/images/produkty/234-6_EN.pdf

Rysunek wymiarowy	https://www.pce.pl/images/produkty/Kupplung63AFaceliftIP67.PDF
Główne zdjęcie produktu	https://www.pce.pl/images/produkty/234-6_zoom.jpg