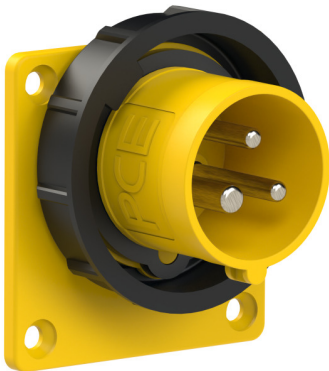




## CEE-wtyczka tablicowa 75x75 prosta 20A 2P3W 4h IP67 UL



### Informacje ogólne

ID produktu	61392-4v
GTIN	9003399626067
Nazwa producenta	PCE
ID produktu wg producenta	61392-4v
Kraj pochodzenia	Austria (AT)
Masa netto	0,109 kg
ID grupy rabatowej	net_price
Wskaźnik REACH	Brak danych
Data REACH	2026-01-01
Kod celny towaru	85366990

### Opis ETIM

Klasa	Wtyczka odbiornikowa CEE (IEC 60309) (EC001319)
Grupa	Złącza przemysłowe i specjalne (EG000014)
Prąd znamionowy IEC	16 [A]
Prąd znamionowy wg UL/CSA	20 [A]
Napięcie zgodnie z EN 60309-2	Nie dotyczy
Zakres napięcia znamionowego	Nie dotyczy
Częstotliwość znamionowa	Nie dotyczy
Liczba biegunów	3

Wskaźnik położenia styku ochronnego	4 [h]
Kolor identyfikacyjny	Żółty
Numer RAL	Nie dotyczy
Stopień ochrony (IP)	IP67
Rodzaj połączenia	Zacisk śrubowy
Rodzaj budowy	Wtyczka tablicowa
Zwrotnica faz	Nie dotyczy
Kierunek wprowadzenia wtyczki	Kątowy
Materiał	Tworzywo sztuczne
Materiał styku	CuZn
Wykończenie powierzchni styku	Niklowanie
Model wojskowy	Nie dotyczy

## Informacje zamówieniowe

Jednostka zamówienia	Sztuka
Minimalna ilość	10
Interwał ilości zamówienia	10
Jednostka zawartości	Sztuka
Ilość jednostek zawartości	1

## Informacje o opakowaniu

Jednostka opakowania	Sztuka
Ilość jednostek zamówienia	10

## Informacje cenowe

Ilość cenowa	1
Cena katalogowa	0,0
VAT	0,19
Data początkowa	2026-04-01

## Załączniki

Karta danych produktowych	<a href="https://www.pce.pl/images/produkty/61392-4v_EN.PDF">https://www.pce.pl/images/produkty/61392-4v_EN.PDF</a>
Rysunek wymiarowy	<a href="https://www.pce.pl/images/produkty/AGSTgeradeIP6775x75UL.PDF">https://www.pce.pl/images/produkty/AGSTgeradeIP6775x75UL.PDF</a>
Główne zdjęcie produktu	<a href="https://www.pce.pl/images/produkty/61392-4v_zoom.jpg">https://www.pce.pl/images/produkty/61392-4v_zoom.jpg</a>